



CLIMBING PARK "BALTEO"

VIA FERRATA delle PEREDRETTE

NORME DI SICUREZZA / SAFETY RULES

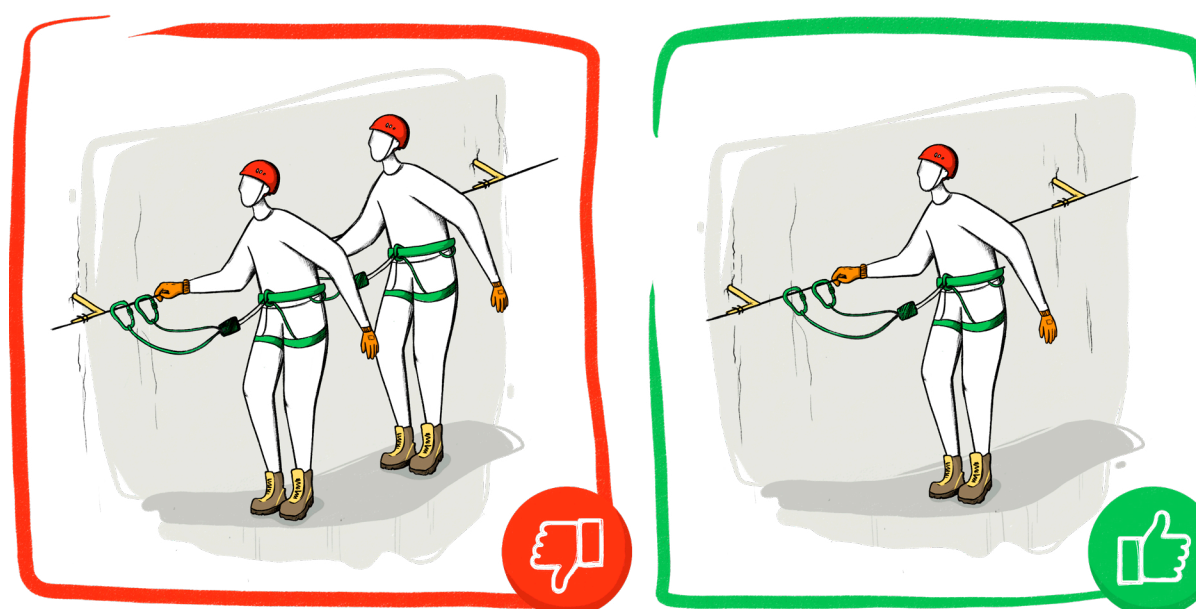


ITINERARIO ATTREZZATO SU ROCCIA – EEA (Escursionisti Esperti con Attrezzatura) – DIFFICOLTÀ : PD (poco difficile) - DURATA 1h 30' + 45' RIENTRO

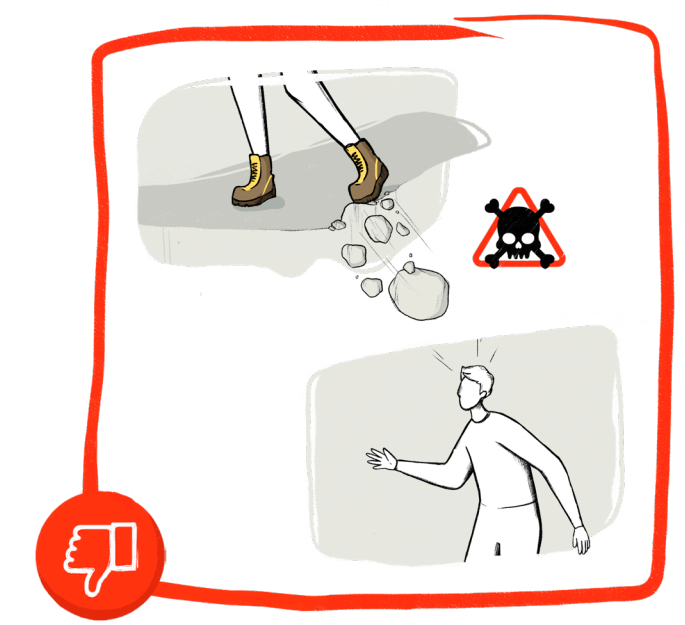
ROCK EQUIPPED PATH – EEA (Experienced Hikers with Equipment) - DIFFICULTY : PD (slightly difficult) - CLIMBING TIME 1h 30' + 45' RETURN

Salire la via ferrata solo in buone condizioni fisiche e in ottima salute.
 Non salire la via ferrata sotto influenza di alcolici o stupefacenti.
 Non salire la via ferrata in caso di allerta meteo.
 Non salire la via ferrata con condizioni meteorologiche avverse, soprattutto in caso di minaccia di temporale (rischio folgorazione).
 Non salire la via ferrata da soli.
 I principianti devono essere accompagnati da una persona esperta.
 I minori devono essere accompagnati da un adulto esperto.
 Indossare abbigliamento adeguato alla stagione, scarponcini e guanti da ferrata.
 Portate con voi una borraccia d'acqua ed un kit primo soccorso.
 Utilizzare adeguate attrezzature e tecniche di protezione: casco, imbragatura, kit di assicurazione per via ferrata con doppio moschettone di sicurezza e dissipatore di energia - certificati CE.
 Indossare il casco anche durante l'avvicinamento alla parete.
 Durante la progressione tenere agganciati alla fune di sicurezza ambedue i moschettoni, al passaggio degli ancoraggi mantenere sempre un moschettone agganciato alla fune di sicurezza.
 Nel tratto di fune tra due ancoraggi non deve trovarsi più di una persona, eccetto che per i minori accompagnati.
 Non abbandonare in nessun caso il tracciato.
 Fare attenzione a non smuovere pietre che potrebbero colpire chi è più a valle.
 Fissare bene a se stessi apparecchi fotografici, cellulari ed ogni altra attrezzatura.
 Non percorrere la ferrata in discesa, eccetto che in caso di emergenza.
 Controllare sempre lo stato delle attrezzature in parete, possono venire danneggiate dagli eventi atmosferici. Nel caso si riscontrino o sospettino problemi per la tenuta delle attrezzature, interrompere la salita e comunicare la situazione alla seguente email:
 Valutare sempre le condizioni di affollamento, delle attrezzature in posto, meteorologiche. La decisione finale sulla percorribilità del tracciato è responsabilità totale di chi intraprende la salita.
 Percorrere una via ferrata espone comunque ai pericoli insiti in questa attività, in particolare: caduta dall'alto, caduta di materiale dall'alto.
 Decidendo di percorrere la via ferrata si assume con consapevolezza l'esposizione al rischio residuo insito nell'attività.

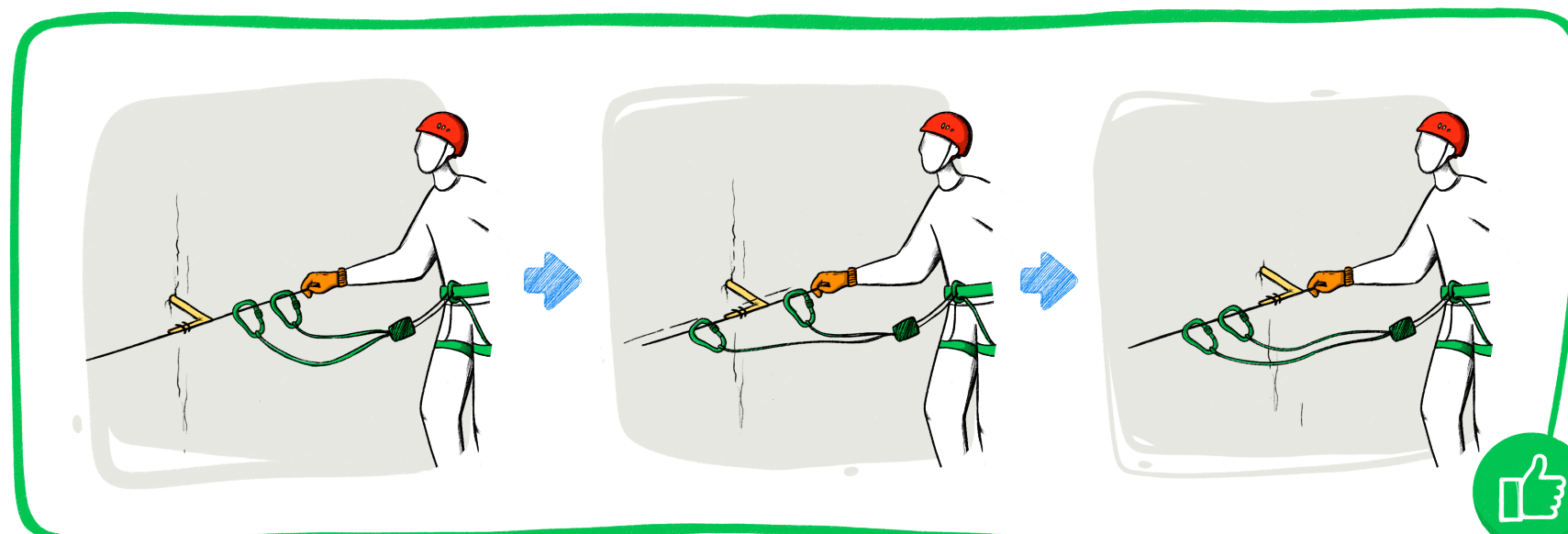
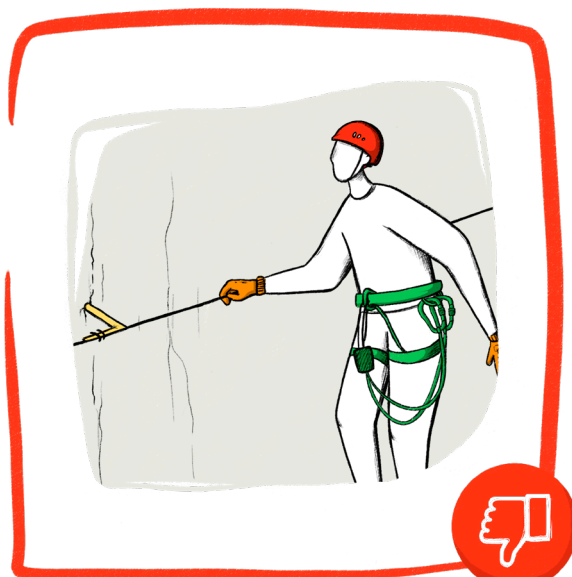
Only do the via ferrata when fit and healthy.
 Do not do the via ferrata under the influence of alcohol or drugs.
 Do not do the via ferrata if there are severe weather warnings.
 Do not do the via ferrata in bad weather, above all when there is a risk of thunderstorms, due to the risk of being hit by lightning.
 Do not do the via ferrata alone.
 Beginners must be accompanied by an expert.
 Minors must be accompanied by experienced adults.
 Wear suitable clothing for the season, walking boots and Via Ferrata gloves.
 Take a water bottle and a first aid kit.
 Use CE certified safety equipment: helmet, harness, Via Ferrata set with double self-locking carabiners and shock absorber.
 You must know and apply the correct safety techniques for this type of via ferrata.
 Always wear a helmet, even during the approach to the rock face.
 Always stay clipped to the cable with both self-locking carabiners.
 When passing an anchor point always keep one carabiner clipped to the safety cable.
 Only one person may be on any length of cable between two anchor points, except for children accompanied by adults.
 Do not leave the via ferrata route for any reason whatsoever.
 Be careful not to dislodge rocks that could fall and hit people below.
 Carefully stow away cameras, mobile phones etc.
 Do not descend the via ferrata, except in case of emergency.
 Always check the condition of the anchors, cables etc; these can be damaged by weather, wind, rain, hail, rockfall, etc. If you notice or suspect problems that compromise safety, turn back and notify the problem by sending an email to:
 Always check the ferrata is not overcrowded, the state of the anchors and cables, the weather conditions. Ultimately, embarking on the via ferrata is entirely your responsibility.
 Via Ferratas are inherently dangerous, in particular they are exposed to rockfall and falling equipment from above.
 Rockfall or falling debris increase with high winds, rain and crowds.
 If you decide to do the via ferrata you assume the residual risk connected with this activity.



UNA SOLA PERSONA PER OGNI TRATTA
 ONLY ONE PERSON PER SPAN



NON SMUOVERE PIETRE.
 GRAVE PERICOLO
 DO NOT DISLUDGE STONES, DANGER



RIMANERE SEMPRE AGGANCIATI ALLA FUNE DI SICUREZZA - AL PASSAGGIO DEGLI ANCORAGGI SGANCIARE/AGGANCIARE UN MOSCHETTONE ALLA VOLTA
 ALWAYS REMAIN CLIPPED TO THE SAFETY CABLE - AT EVERY ANCHOR UNCLIP AND RE-CLIP EACH CARABINER ONE AT A TIME

CHIAMATA EMERGENZA
 EMERGENCY CALL

